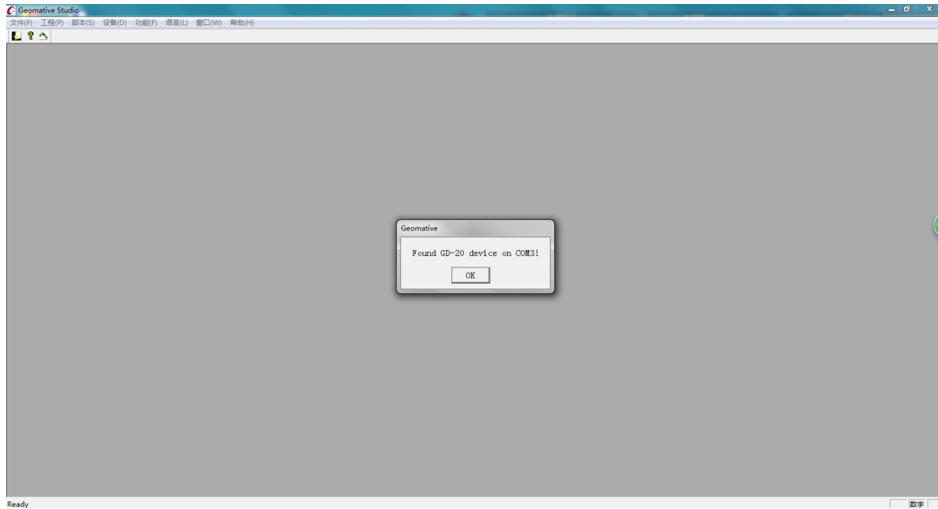
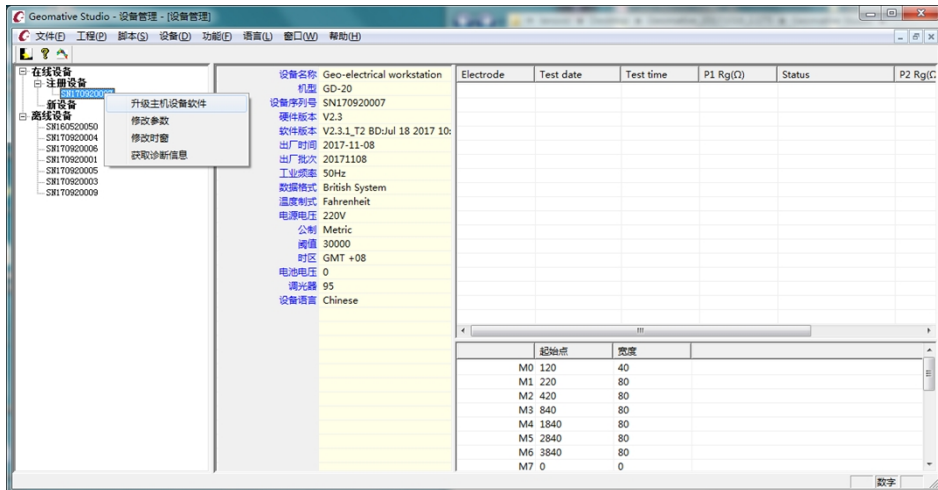


在线升级

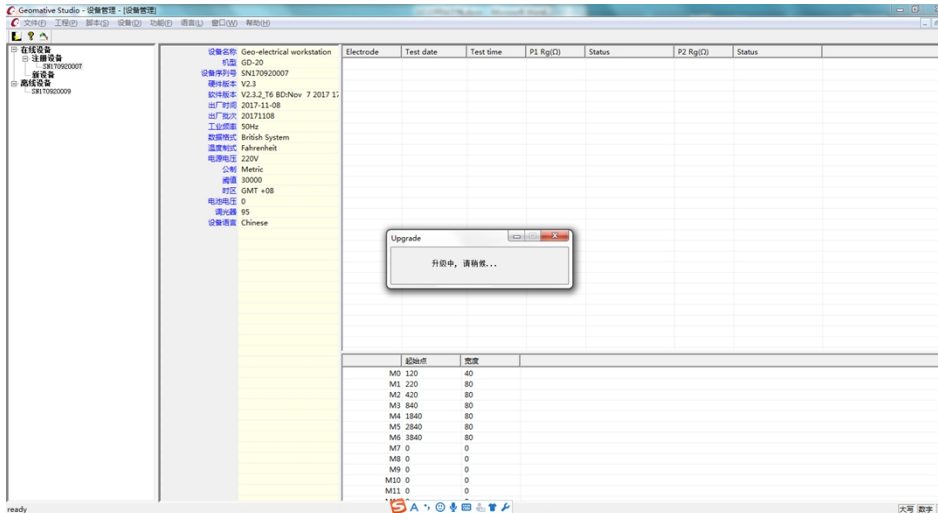
1. GD-10/GD-10 连接 Geomative2.3。



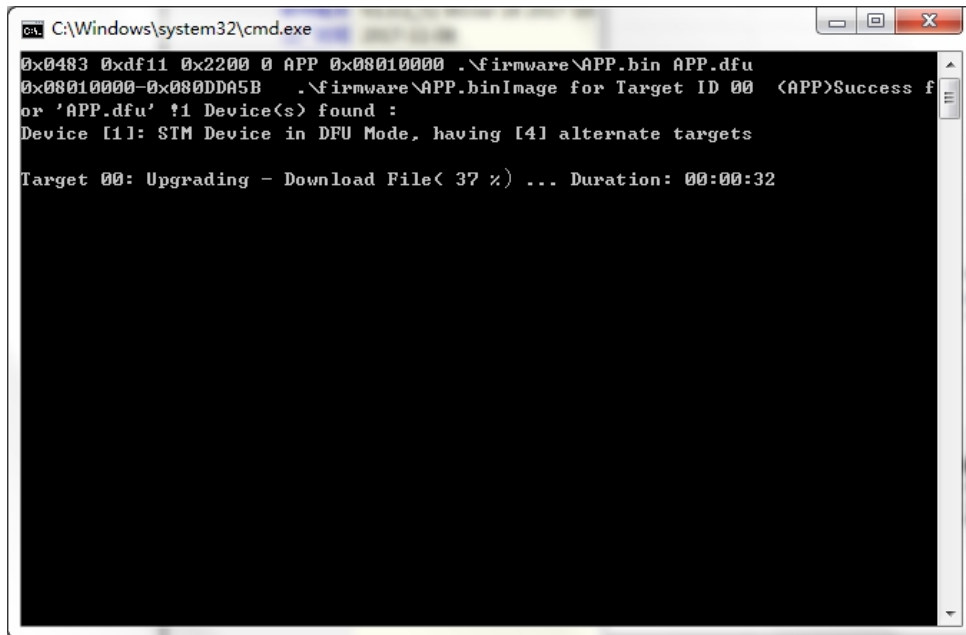
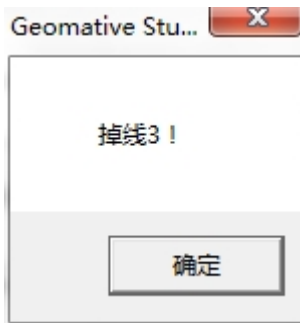
2. 进入设备→主视图→注册设备 SN→右键选择（升级主机设备软件）。



3. 升级过程大约 3 分钟左右。



4. 升级过程会弹出提示“掉线”和弹出升级框。



5. 可能会出现升级失败情况，因为升级过程会下载升级文件，如果网络较差，3分钟内无法下载升级文件，会中断升级，在网络环境较好情况下重新升级。

